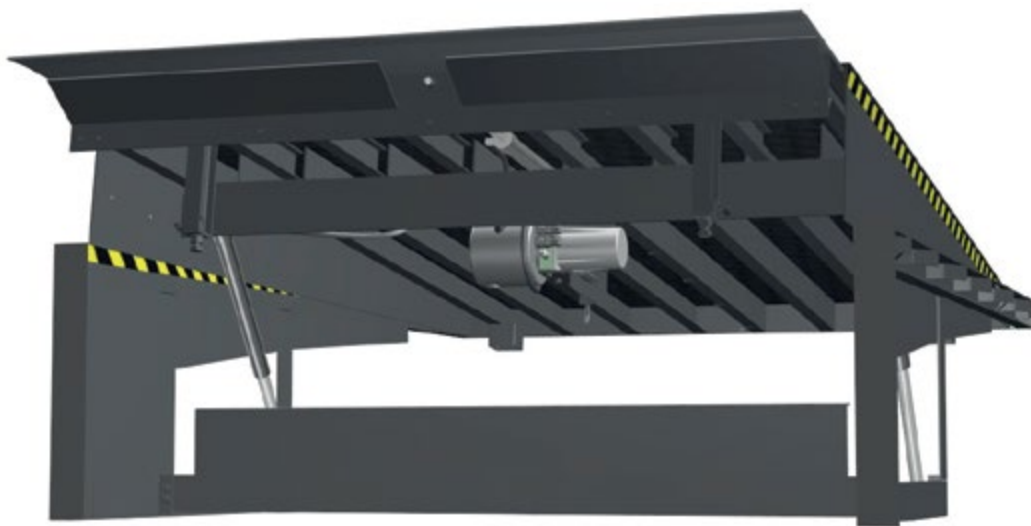


G9000 Hydraulisk lastbrygga med teleskoperande läpp

Robust, tillförlitlig och enkel att använda. G9000 Lastbryggan är konstruerad för att göra lastning och lossning säker och effektiv.

Rite-Hite hydrauliska lastbryggor med teleskoperande läpp är konstruerade och byggda för att hålla, även i de tuffaste tillämpningarna och miljöerna. De övertygar genom sin robusta plattformskonstruktion med varmvalsade robusta stålprofiler för extra stabilitet och säkerhet.



För att implementera en säkerhetszon för fotgängare på 500 mm mellan trailer och lastkajen kan lastbryggan beställas med en teleskopisk läpp som sträcker sig upp till 1000 mm.

Flertalet olika förreglingar

» Lätt att kombinera med vårt breda utbud med portar och fordonslåsningar, säkerhetsbarriärer och andra säkerhetsprodukter för att säkerställa ett pålitligt skydd för dina medarbetare på lastkajen.



Rite-Hite Global Wheel-Lok fordonslåsning



Rite-Hite Dok-Guardian säkerhetsbarriär

Hög hydraulisk tillförlitlighet

» Två hydraulcylindrar för positionering av plattformen och en för positionering av läppen säkerställer hög tillförlitlighet och minimalt underhåll.

Anpassningsbara funktioner

» Modulerna kan anpassas för att uppfylla dina individuella driftskrav, till exempel för att integrera portar och fordonslåsningssystem i dina kontrollprocesser.

Stabil plattformskonstruktion

» Strukturell design med maximalt 250 mm balkavstånd under däckets för att klara av gaffeltruckstrafik med tre eller fyra hjul.

Olika ramalternativ

» Inklusive vinkeljärnsramar för förgjutna gropar och plattstålsramar för utbytlastbryggor. Finns även som dock-boxmodell.

Teleskoperande läppstyrning

» Fyra rullbussningar minskar friktionen och säkerställer smidig drift.

Exklusiva säkerhetsfunktioner

» Integrerade underhållsbultar stöder plattformen och läppen för enkel serviceåtkomst och skyddar personalen vid rengöring och inspektion.

» Tillgänglig med 150 mm Safe-T-Lip®-barriär som hjälper till att förhindra avkörningsolyckor från lastkajen.

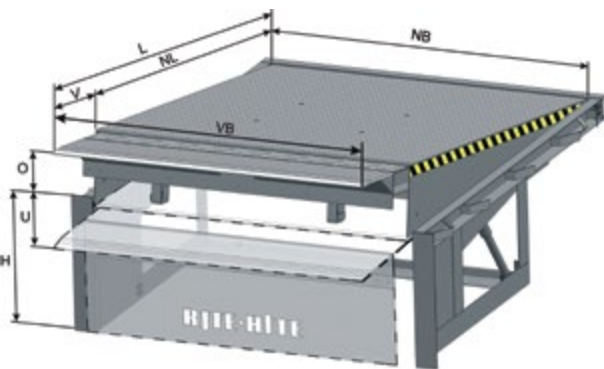
Inbyggt säkerhetsskydd

» Inbyggd fallsäkring förhindrar att plattformen faller fritt i händelse av hydraultryckfall.

Specifikationer

Användning

Höj plattformen genom att trycka på och hålla in höjningsknappen på styrboxen. De andra tryckknapparna är inte aktiva när plattformen höjs. För att skjuta ut läppen, tryck och håll in utskjutsknappen. Den minsta läppputsjuttningen innan lastbryggans plattform och läpp kan sänkas till lastbilsflaket är cirka 100 mm.



Nominella mått

NL Nominell längd (mm)	V Teleskope- rande läpp utskjuten (mm)	L Total längd (mm)	O Lyfthöjd uppåt (mm)	U Lyfthöjd nedåt (mm)	H Parkerad höjd (mm)	H-Iglu ^a Parkerad höjd (mm)	H-Steghöjd parkerad (mm)
2000	500/900 ^e	2 500/2 900	350	350	620	720	----
2 500	500/1000 ^e	3 000/3 500	350	350	620	720	850
3 000	500/1000 ^e	3 500/4 000	400	400	720	820	850
3 500	500/1000 ^e	4 000/4 500	420	450	820	900	850
4 000	500/1000 ^e	4 500/5 000	400	500	900	900	850
4 500	500/1000 ^e	5 000/5 500	400	550	900	900	850

a) Måtten gäller för 60 kN lastbrygga med 40 mm paneljocklek b) På begäran för kapacitet 60 kN c) På begäran för kapacitet 60/80/100 kN
d) Standardvärde för alla nominella mått e) Max. kapacitet 80 kN

Efter avslutad lastning kan lastbryggan återföras till parkeringsläget genom att trycka på knappen för automatisk återgång. Plattformen är konstruerad för att kompensera för sneda lastbilsflak upp till 100 mm och förblir i jämnhöjd med gropens bakre del för att eliminera klämpunkter.

Tillförlitligt och säkert hydraulsystem

Plattformen höjs med två hydraulcylindrar som drivs av en 0,75 kW-motor med märkeffekt 3~400 V, 50 Hz/N/PE (60 Hz på begäran). Systemet har ett inbyggt fallskyddssäkring (frifallsskydd). Läppen fälls ut av en hydraulcylinder. Hydraulpumpen, manifolden och oljebehållaren är inbyggda i en enhet som är monterad i plattformens framkant för enkelt underhåll.

Elsystem

Elsystemet består av en IP 65-kapsling med fyra tryckknappar (Höj, Kör ut läpp, Dra in läpp, Automatisk återgång) och en låsbar huvudströmbrytare. Mikroprocessorkontrollern möjliggör enkla justeringar.

Standardfunktioner

- » CE-godkänd/ konstruerad enligt DIN EN 1398
- » Kapacitet 60 kN
- » Halksäker durkplåt
- » Ramtyp U-profil
- » Teleskoperande läpp styrd av 4 rullbussningar
- » Teleskoperande läpp: böjd 5°
- » Hydrauliskt nödstopp
- » Automatiskt flytläge
- » Automatiskt stopp efter strömavbrott/nödstopp
- » Stålkonstruktion målad RAL 7016
- » Gula/svarta varningsränder
- » Portföreglingsterminal ingår
- » Frontduk av svart PVC
- » Automatisk returfunktion

Tillval

- » Vinkeljärnsram för en förgjuten grop
- » Plattstålsram för utbyteslastbrygga
- » Ram utan främre fästen
- » Dock-box för ingjutning i golv
- » RAL-färgval (synliga delar)
- » Förzinkad yta
- » Extratätning golv
- » Skumisolering (styrodurplattor 40 mm, endast plattform)
- » IGLU-version
- » Belagd plattformsyta
- » Bumpers i olika varianter
- » Trappstegs konstruktion (≥ NL 2,5 m):
 - Längd 1250 mm / Höjd = 300 mm (standardmått)
 - Kapacitet lastbrygga: Standard 60 kN (tillval 80 kN)
- » Andra alternativ finns tillgängliga på begäran

Be din Rite-Hite-representant om mer information om ett planerat underhållsprogram.

RITE·HITE
ALWAYS LOOKING AHEAD

Rite-Hite GmbH
Carl-Zeiss-Str. 3
34471 Volkmarsen
Tyskland
Tel. +49 5693 9870-0
Fax +49 5693 9870-20

Opening Mälardalen AB
Fågelgatan 1
641 33 Katrineholm

Sverige
Tel. +46 10-155 00 20

Rite-Hite® är ett varumärke från Rite-Hite Holding Corporation. Rite-Hites produkter skyddas av ett eller flera patent i USA, och med andra patentinsökningar inlämnade i USA och i andra delar av världen. Informationen häruti ska endast ses som en allmän referens gällande användning av tillämpliga produkter. Specifikationerna häruti är föremål för förändringar.