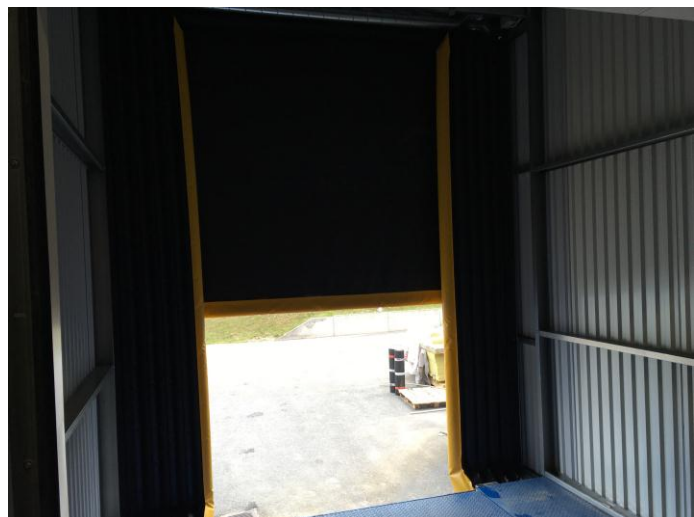
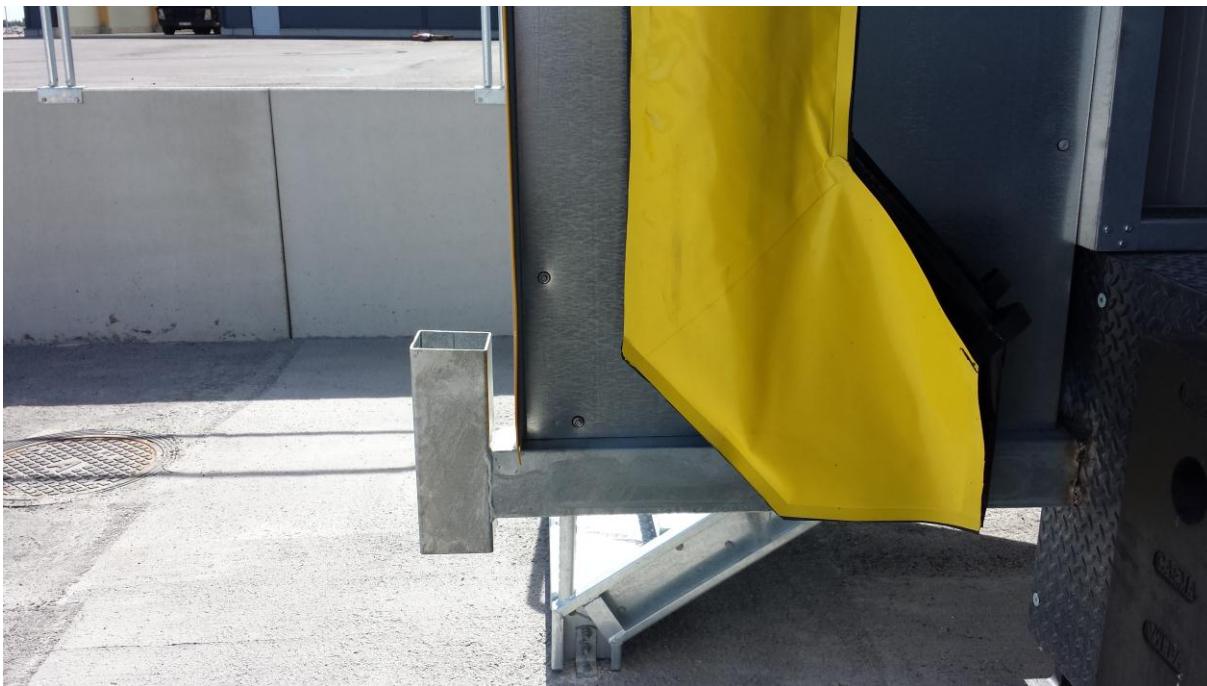


"Vi kan Vädertätningar"



OM 90

Vädertätning



OM 90

Dockningssystem

LH.1 Opening Mälardalen AB's Vädertätning för montage mot vägg eller befintligt lasthus

VT.1 TÄTNING: Uppblåsbar vädertätning i väderbeständig PVC plast, kulör svart/gul. Gula detaljer för att underlätta vid inbackning och tätningen har en Rullande toppduk med en vandring på 2400 mm ger tätning mot bilar som har höjd 2700 mm och uppåt till 5100 mm. Sidodukar av dragspelstyp som blåses upp med 230 V fläkt och dras ihop med hjälp av inbyggda balanslod.

Tätningen manövreras med

Minidock 90 styrning som ger extra funktioner såsom:

Vid tryck på knapp "vädertätning till" så startar vädertätning först och när den har tätat mot lastbil så öppnar porten.

Vid tryck på knapp "vädertätning från" så börjar porten stänga på direkten och vädertätningen avaktiveras. *Allt för att minimera värme/kyl förluster.*

Minidock 90 har även sommar/vinterläge som avgör om man t.ex. under sommarhalvåret ej vill använda vädertätning, utan att tryck på knapp "vädertätning till" enbart öppnar porten. Och tvärtom vid "vädertätning från", då stänger porten på direkten.

Minidock 90 har även den fördelen att den är en egen enhet som manövrerar vädertätningen. Men även fungerar som externt manöverdon till portens egen styrning och alltså är installerbar på alla förekommande fabrikat av port maskiner och är CE märkt som egen enhet. Och alltså kompatibel med alla portstyrningar som har t.ex inkopplingsmöjlighet för utvändigt dragsnöre/tryck knapp.

TILLVAL: **Tillval mot tillägg pris.** Tak avvattning, ministrålkastare eller lysrör som tänds vid aktivering av vädertätning. In backnings hjälp LED staplar, Dok Lights,